

Le futur visage de la résidence Floréal et ses équipements ont été dévoilés

Mercredi soir, les élus avaient rendez-vous à la salle polyvalente de Frontenex pour la présentation de la nouvelle résidence Floréal. Pour la première fois Laurent Vernaz, président du Cias (centre intercommunal d'action sociale) et Séverine Pons, directrice, ont détaillé ce que sera le futur complexe. Un projet de 4 476 m² pour un coût total de près de 11,6 millions euros.

Direction le chemin Vieux. Ce sera la nouvelle entrée pour les visiteurs. L'Ehpad, voulu en forme d'étoile, est sur un même niveau et compte un pôle de soin très central, vitré pour une meilleure surveillance ; des unités de 14 lits ; des espaces verts avec deux patios, une terrasse, un cheminement extérieur adapté aux personnes à mobilité réduite qui conduira à un jardin thérapeutique.

Les ascenseurs permettront l'accès à un autre niveau regroupant salle d'animation, bibliothèque, salle informatique, sanitaires, salle à manger. « Une salle capable d'accueillir tous les résidents, ce qui n'est plus le cas aujourd'hui au Floréal », a précisé Séverine Pons. Une belle cuisine aux normes, adaptée pour une évolution vers le portage des repas, un espace famille, un atelier, une lingerie et une salle de kiné complètent le niveau. Ce dernier équipement est très attendu. « On pratique actuellement certains exercices dans le couloir. »

Les chambres feront un peu plus de 20 m² et seront toutes équipées de rails de transferts.

Autre étage, avec l'unité protégée regroupant les 14 lits dédiés aux malades Alzheimer. Fermé par digicode, le niveau comprendra aussi un espace famille, un lieu de vie et une terrasse de 100 m², très lumineuse, pour le mieux-être des résidents.

Au total, on retrouvera 69 lits pour l'Ehpad. C'est 32 de plus qu'aujourd'hui.

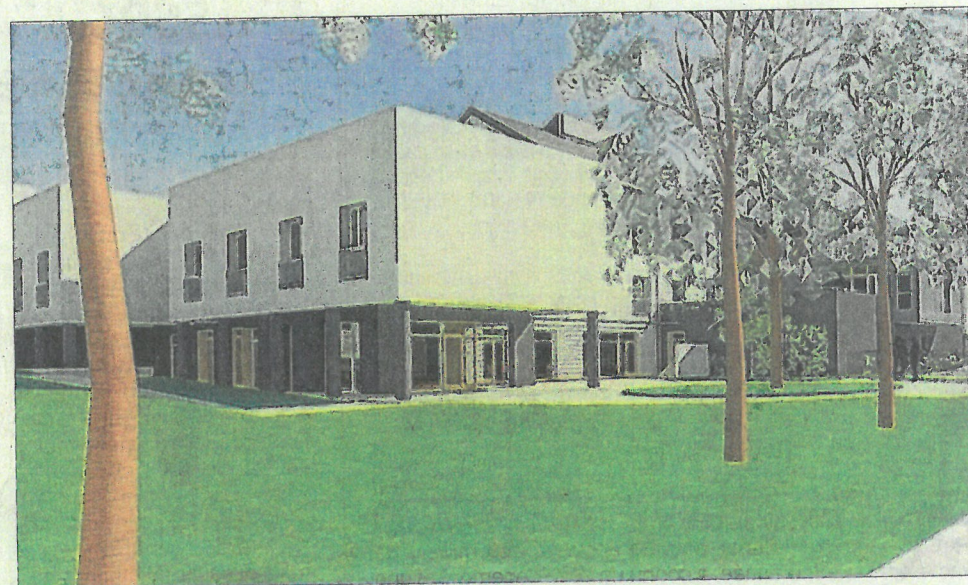
Place ensuite à la résidence autonomie et ses 11 places (accueil de couples). Située au même niveau que l'Ehpad, elle aura sa propre entrée, un salon, accès au jardin, des chambres de 27 m² avec coin kitchenette. Service de soins infirmiers à domicile, service d'aide à domicile, création d'une plateforme gériatrique pour orienter au mieux les personnes âgées et leurs familles viendront compléter l'offre.

Des mesures pour renforcer l'offre à domicile, des planchers amovibles pour anticiper la création de lits, dans l'avenir, la directrice à tour à tour livra les évolutions pour le Cias. « J'insiste. On ne fait pas que construire un bâtiment. On a à cœur l'accueil de l'ensemble des personnes âgées » conclura Laurent Vernaz. Les équipes ont livré un sacré projet, optimisé leurs ressources pour réaliser des économies. Pari gagné, les communes ne seront pas sollicitées financièrement, elles pourront, si elles le souhaitent, participer pour l'équipement de la salle kiné. Subventions, autofinancement, prêts permettront de voir ce projet sortir de terre. Rendez-vous en décembre 2018 pour couper le ruban.

C.C.-R.



Les élus des 15 communes concernées par le projet de la nouvelle résidence Floréal ont découvert les plans dans les détails.



Balade verdoyante, jardins, terrasses lumineuses ou encore salle de kiné sont au programme de la future construction. Celle-ci devrait être livrée en décembre 2018. Plan des architectes du cabinet Barge de Paris